

E-prime 打标指导

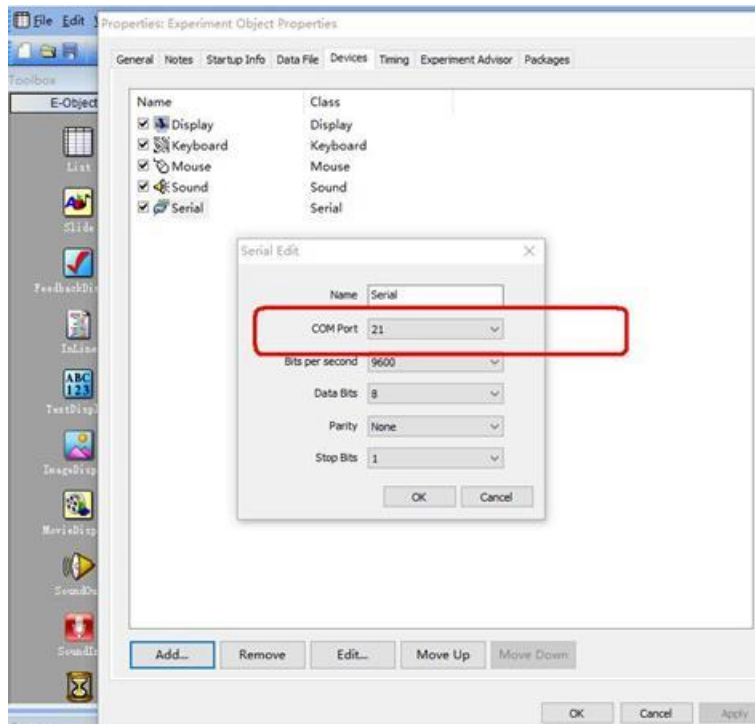
注意：

1. 因硬件限制，便携设备可通过串口打标线打的标记只有 1-39,48-57。台式设备使用串口打标线可打 1-255。使用采集软件课题编辑功能打标，便携和台式均可打 1-255。
2. 在进行打标调试时，需将笔记本与设备相连接。然后打开电脑设备管理器（win10，右键此电脑-属性-设备管理器-端口），查看打标线（如下图左）连接的串口号，如下图右。可通过插拔确定串口号。



医疗

第一步：打开 E-prime 或.es2 (.es3) 文件，点击菜单栏中的 Edit—experiment—Devices，在 Device 中找到 Serial 这一项（可以通过 Add…添加），然后点击 Edit…来编辑 Serial 的属性，将串口号(COMPort)根据设备管理器中，打标的串口号(打标线连接的 USB 接口的串口号)更改为一致，如下图。



第二步：在需要打标的位置加入 Liner，将以下代码复制入 Liner

Dim mark As Integer

mark=1

Serial.WriteByte mark

当需要多种标记时

Dim mark2 As Integer

mark2=2

Serial.WriteByte mark2

Dim mark3 As Integer

mark3=3

Serial.WriteByte mark3

`Dim markX As Integer` (定义单元素数组 markX)

`markX=Y` (为软件打标项赋值，等号后的 Y 代表打标时标记的数字的值，即从串口输出的数字——当 Y 为 1 时，标的 value 为 1)

`Serial.WriteByte markX` (从串口输出标记 markX 的值 Y)

根据反应正确与否打特定的 marker:

`Dim mark As Integer`

`Dim mark1 As Integer`

`mark=22`

`mark1=23`

`if stimulus.ACC = 1 then`

`Serial.WriteByte mark`

`else`

`Serial.WriteByte mark1`

`end if`

根据 list 打 mark:

`Serial.WriteByte c.GetAttrib("MARK2")`

其中 MARK2 是列名称

或根据某列数值采用 if 判断:

Dim mark10 As Integer

Dim ifmark As Integer

mark10=1

ifmark=c.GetAttrib("mark2")

If ifmark=1 Then

Serial.WriteByte mark10

End If

